

elaborato

13b

Dicembre 2012

Comune di Robecco sul Naviglio  
Provincia di Milano



STUDIO GEOLOGICO A SUPPORTO DEL  
PIANO DI GOVERNO DEL TERRITORIO

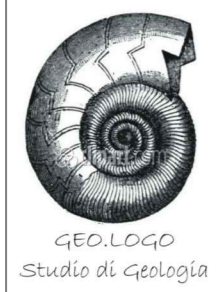
CARTA DELLA P.S.L. - Vs 30

scala

1:5.000

Progettista

dott. geol. Marco Cinotti



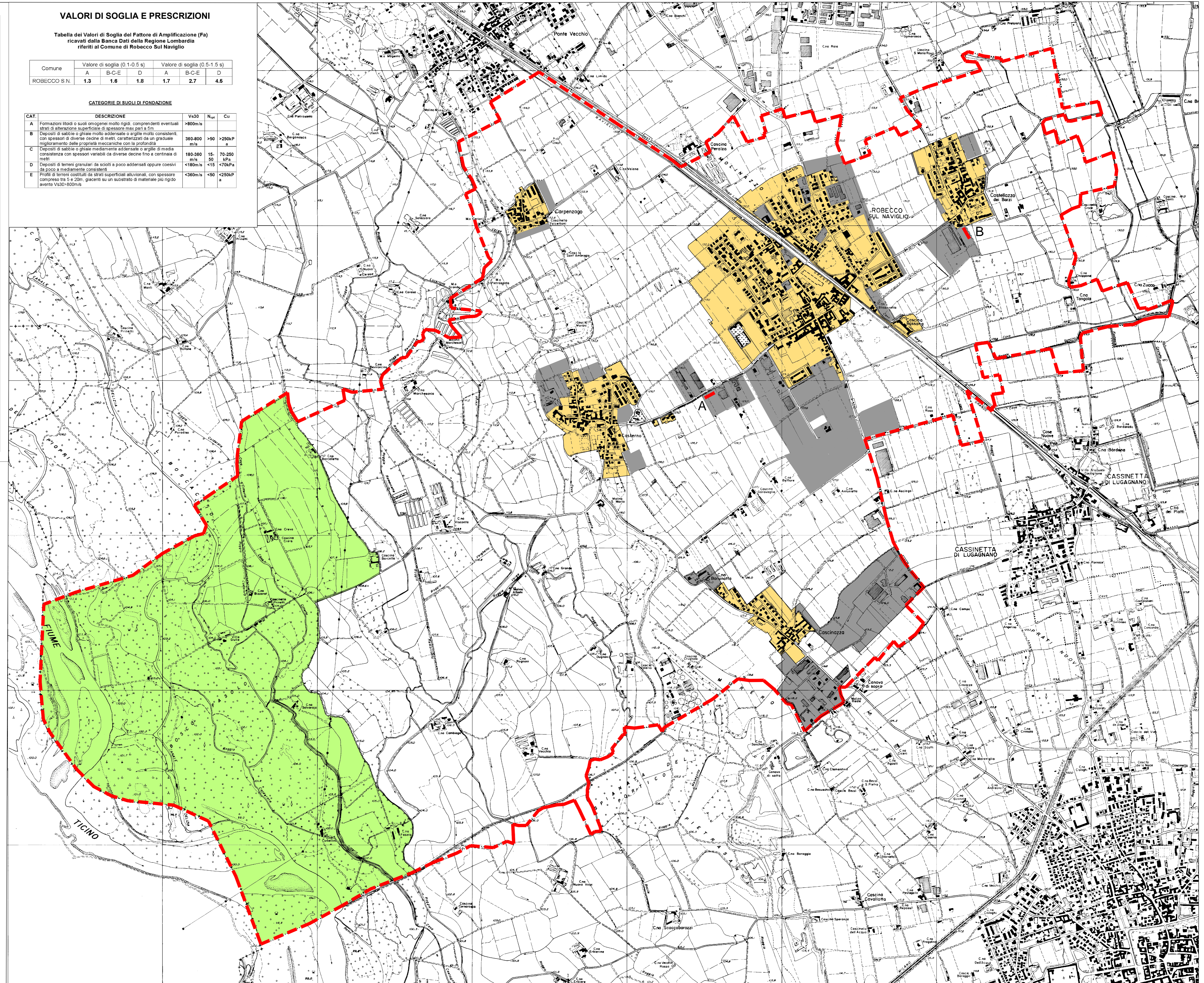
VALORI DI SOGLIA E PRESCRIZIONI

Tabella dei Valori di Soglia del Fattore di Amplificazione (Fa)  
ricavati dalla Banca Dati della Regione Lombardia  
riferiti al Comune di Robecco sul Naviglio

Comune	Valore di soglia (0.1-0.5 s)			Valore di soglia (0.5-1.5 s)		
	A	B-C-E	D	A	B-C-E	D
ROBECO S.N.	1.3	1.8	1.8	1.7	2.7	4.6

CATEGORIE DI SUOLI DI FONDAZIONE

CAT.	DESCRIZIONE	Vs30	N <sub>60</sub>	Cu
A	Formazioni litiche o suoli omogenei molto rigidi, comprendenti eventuali strati di alterazione superficiale di spessore non più di 5m	>800m/s	>50	>250kPa
B	Depositi di sabbie e ghiaie molto adensate o argille molto consistenti, con spessori di diverse decine di metri caratterizzati da un graduale miglioramento delle proprietà meccaniche con la profondità	350-800 m/s	>50	>250kPa
C	Depositi di sabbie e ghiaie mediamente adensate o argille a media consistenza con spessori variabili da diverse decine fino a centinaia di metri	180-350 m/s	15	70-250 kPa
D	Depositi di terreni granulari da suoli a poco adensati oppure coesivi da poco a mediamente consistenti	<180m/s	<15	<70kPa
E	Profili di terreni costituiti da strati superficiali alluvionali, con spessore compreso tra 5 e 20m, giacenti su un substrato di materiale più rigido avente Vs30 >300m/s	<360m/s	<50	<250kPa



LEGENDA

--- Limite comunale

Residenziale

Produttivo

Agricolo

Siti importanza comunitaria S.I.C.  
cod. IT20500006 boschi della Fagiana

INDAGINE MASW

A

Prova sismica con il metodo MASW per la definizione del valore Vs30 e relativa denominazione

PROVA MASW "A"

Prof	Hi	Vi	HIVI
0-0.6	0.8	181	0.0023
0.6-1.2	0.7	181	0.004
1.2-2.2	0.9	171	0.0054
2.2-3.4	1.2	154	0.0074
3.4-4.8	1.4	151	0.0077
4.8-6.6	1.8	185	0.0063
6.6-8.8	2.2	206	0.0079
8.8-11.6	2.8	233	0.0091
11.6-15.1	3.5	257	0.0136
15.1-20.0	4.8	286	0.0206

Vs30 media = 306.0 m/s

Prof (m)	Hi (m)	Vi (m/s)	Litologia ipotizzata
0-0.6	0.6	180-200	Suolo, terreno superficiale molto poco adensato, terreno di ripodo
0.6-1.2	1.2	180-200	Sabbie e ghiaie di sabbia
1.2-15.1	6.3	233-257	orizzonte sabbioso? sono diminuite le proprietà elastiche
15.1-20	14.8	286	Sabbie e ghiaie, molto adensate

PROVA MASW "B"

Prof	Hi	Vi	HIVI
0-1	1	212	0.0040
1-2	1.3	153	0.0097
2-3.9	1.6	178	0.0091
3.9-5.9	2	228	0.0088
5.9-8.8	2.8	205	0.0125
8.8-11.6	3.1	209	0.0205
11.6-15.1	3.9	227	0.0099
15.1-20.0	5	244	0.0113
20.0-26.6	5.1	475	0.0120
26.6-30.0	3.4	792	0.0043

Vs30 media = 318.0 m/s

Prof (m)	Hi (m)	Vi (m/s)	Litologia ipotizzata
0-1	1	170-212	Suolo, terreno superficiale molto poco adensato, terreno di ripodo
1-8.8	4.6	205-228	Orizzonte sabbioso? alcune proprietà elastiche poco adensate
8.8-11.6	3.1	209	Sabbie e ghiaie mediamente adensate
11.6-20	15.1	244	Sabbie e ghiaie, con sabbie più adensate, con la profondità